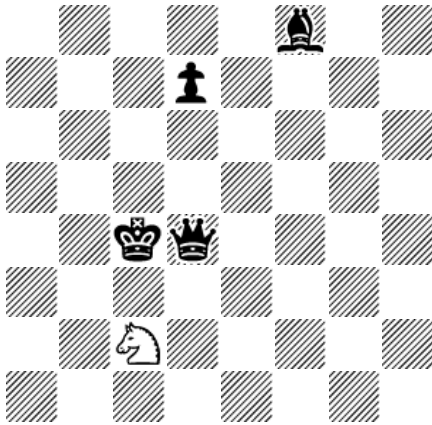


Ratusokkeloita



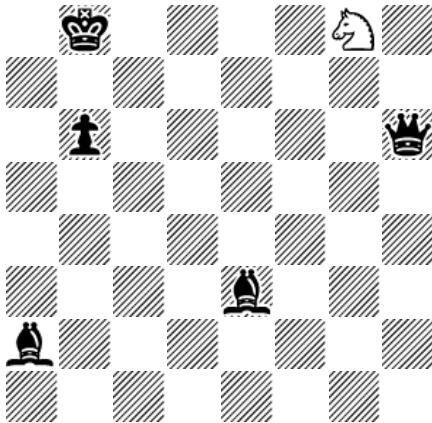
1. Ratusokkelo

Tehtävänä on antaa ratsulla shakki. Ratsu ei saa siirtyä sellaiseen ruutuun jota musta nappula uhkaa, tarvittaessa ratsu voi lyödä mustan upseerin mikäli se on turvallista.

7 siirtoa

<http://www.chesscafe.com/text/maze69.pdf>

Valkean siirto

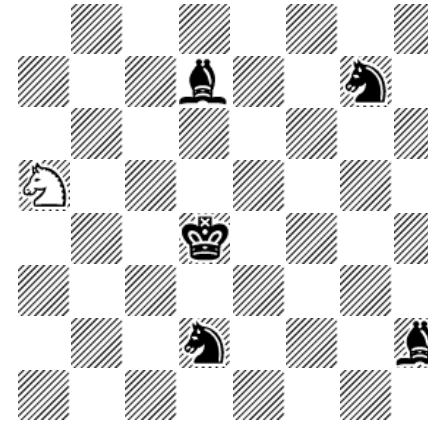


2. Ratusokkelo

8 siirtoa

<http://www.chesscafe.com/text/mazes63.pdf>

Valkean siirto

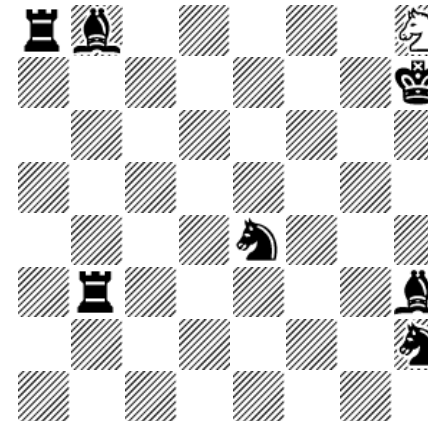


3. Ratusokkelo

9 siirtoa

<http://www.chesscafe.com/text/mazes51.pdf>

Valkean siirto



4. Ratusokkelo

14 siirtoa

<http://www.chesscafe.com/text/mazes57.pdf>

Valkean siirto

Ratkaisut:

2. Sokkelo - 1 Re7 2 Rf5 3 Rg3 4 Re2[e4] 5 Rc3 6 Rxa2 7 Rb4 8 Ra6+

3. Sokkelo - Kolme ensimmäistä siirtoa ovat pakotettuja, tämän jälkeen pitää vain löytää oikea polku. 1.Rb7 2. Rd8 3. Rf7 4. Rh8 5. Rg6 6. Rh4 7. Rg2 8. Re1 9. Rc2+

4. Sokkelo - Vaalea lähetti ja suojaava torni tulee lyödä ennen kuin ratsu voi antaa shakin. 1. Rf7 2. Rd8 3. Rc6 4. Rd4 5. Rxb3 6. Rd4[c1] 7. Re2 8. Rg1 9. Rxh3 10. Rg1 11. Re2 12. Rd4 13. Re6 14. Rf8+