

Shakkinappuloiden voimasuhteet



Kuningas on pelin tärkein nappula, ilman kuningasta peli on hävitty.



Kuningatar on nappuloista selvästi liikkuvim, yleensä ajatellaan kuningattaren vastaavan yhdeksää (9) sotilasta.



Torni on pelin alussa hieman kömpelö mutta saadessaan riittävästi tilaa ympärilleen on erittäin tehokas siirtymään avoimella laudalla laidalta toiselle. Torni vastaa viittä (5) sotilasta, kahden tornin yhdistelmä on siis hieman kuningataria vahvempi.

Kuningatar ja torni ovat ns. **raskaita** upseereita.



Lähetti ja ratsu pääsevät alussa nopeasti peliin mutta niillä on hieman hankala tehdä matti vastustajan kuninkaasta. Lähetti ja ratsu vastaavat kolmea (3) sotilasta, niitä kutsutaan **kevyiksi** upseereiksi.



Sotilaat ovat pelin alussa vain tiellä mutta niiden arvo kasvaa huomattavasti muiden nappuloiden hävitessä laudalla.

Miksi kuningatar on parempi kuin torni? Miksi kahta tornia arvostetaan korkeammalle kuin yhtä daamia? Yksi vastaus on se, että matin tekeminen on sitä helpompaa mitä enemmän sinulla on arsenaalia laudalla.

Millä nappuloilla matti voidaan saada aikaiseksi?

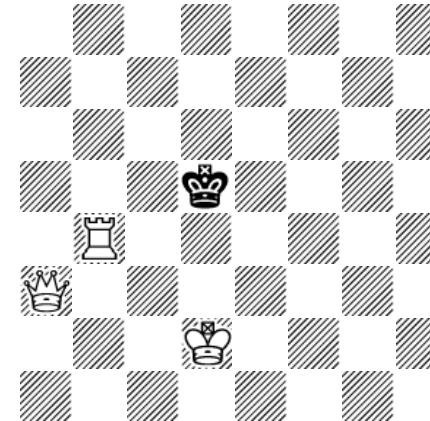
2 x Daami	Pystyy (helposti)
Daami + Torni	Pystyy (helposti)
2 x Torni	Pystyy (helposti)
Daami	Pystyy
Torni	Pystyy
2 x Lähetti	Pystyy (hieman hankala)
Lähetti + Ratsu	Pystyy (vielä hankalampi)
2 x Ratsu	Ei pysty !
Lähetti	Ei pysty !
Ratsu	Ei pysty !

[Huom: tietyissä poikkeuksellisissa tilanteissa myös esim. kaksi ratsua pystyy tekemään matin vastustajan kuninkaasta.]

1. Kuningas + Daami + Torni vs Kuningas

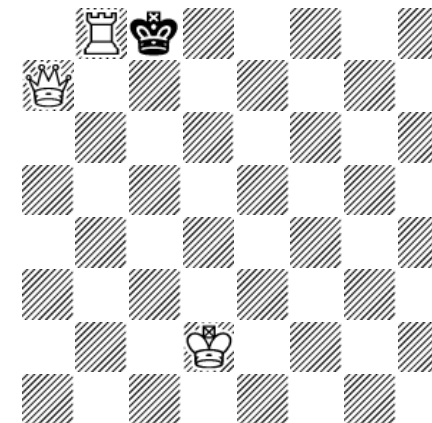
Helpointa matin tekeminen on kahdella raskaalla upseerilla (esim. kuningattarella ja tornilla).

VS



Valkean tarvitsee yksinkertaisesti johdattaa musta kuningas portaita pitkin kohti mattia.

- Valkean kuningatar tukee tornia
- Valkean kuninkaan ei tarvitse vain seurata suoritusta laudan reunalla



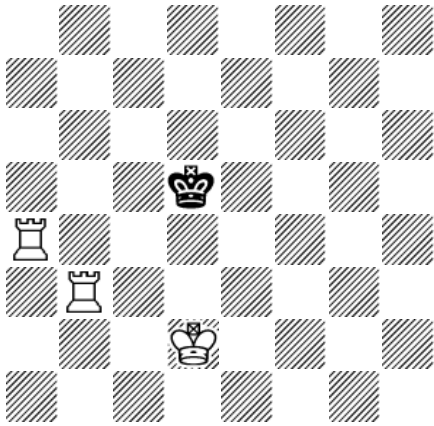
Peli loppuu nopeasti ja vaivattomasti.

Musta on matitettu.

2. Kuningas + 2 x Tornit vs Kuningas

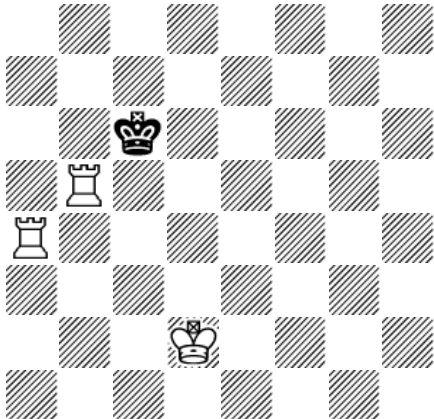
Matti kahdella tornilla onnistuu helpoiten käyttämällä äskeitä portaikko – menetelmää.

VS



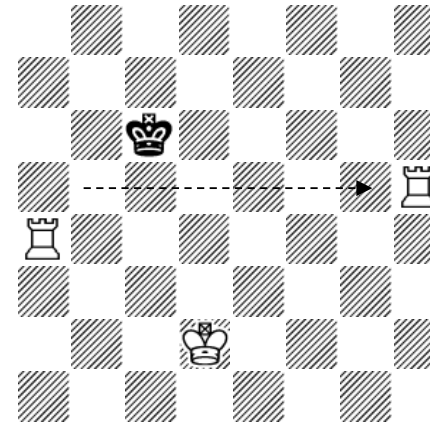
Ainoa ero matin tekemisessä kahdella tornilla on se, että tornit eivät tue toisiaan – musta kuningas voi lyödä tornin mikäli pääsee liian lähelle.

VS

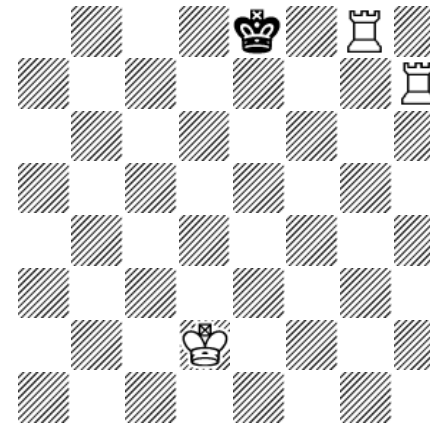


Musta uhkaa lyödä tornin ...

MS



.. mutta tornit siirtyvätkin toiselle puolelle lauttaa!



Muista :

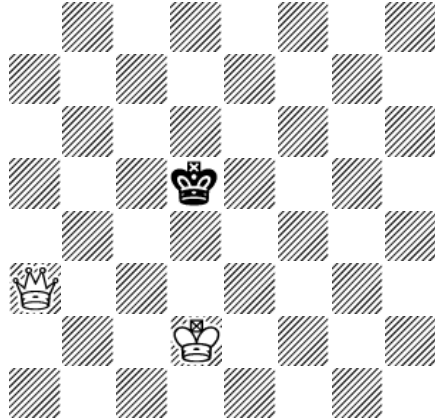
1. Aja kuningas laudan reunaan tornien avulla.
2. Mikäli kuningas pääsee liian lähelle siirrä tornisi toiselle puolelle lauttaa.

Musta on jälleen matitettu.

3. Kuningas + Daami vs Kuningas

Jos valkealla on vain yksi raskas upseeri on matin tekeminen hieman työläämpää – valkean kuninkaan pitää vaivautua kuningattaren tai tornin avuksi.

VS



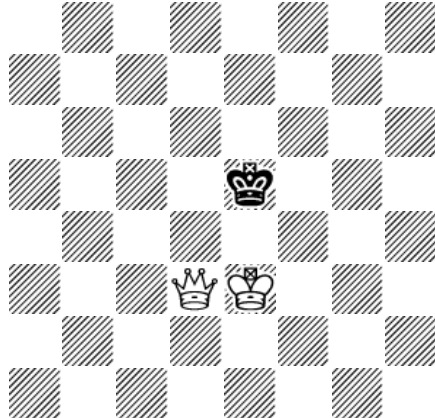
Valkea ryhtyy pienentämään aluetta.

Matin tekemin tapahtuu ajamalla musta kuningas kohti reunaa:

- Kuningatar pienentää mustan kuninkaan hallitsemaa aluetta siirroilta
- Valkea kuningas tarvitaan tukemaan kuningatarta

Esimerkiksi : 1.Dd3+ Ke5 2.Ke3

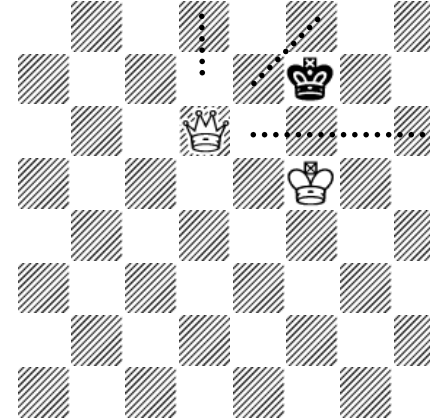
MS



Mustan kuninkaan valtakunta on pienentynyt jo hieman.

2...Kf6 3.Kf4 Ke6 4.Dd4 Ke7 5. Kf5 Kf7
6. Dd6

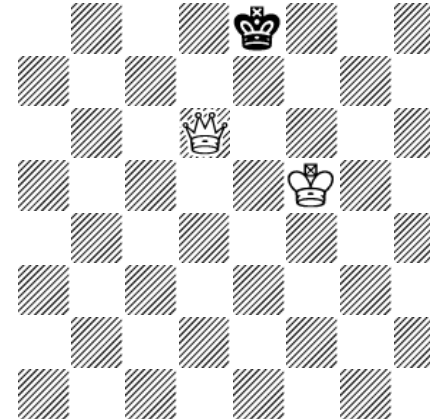
MS



Musta kuningas on ajettu kohti reunaa, nyt valkean tulee olla kuitenkin varuillaan ettei musta pääse pattiin ja peli päätty tasapeliin.

6...Ke8

VS



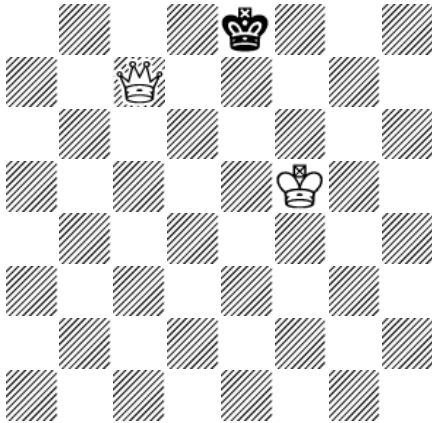
Mikäli valkea pelaakin nyt huolimattomasti 7.Ke6?? toivoen tekevnsä matin seuraavalla siirrolla onkin peli yht'äkkiä tasapeli.

Parempi pelata pelin loppu tarkasti ja antaa mustalle kuninkaalle ainakin yksi pakoruutu :

7.Dc7

Pattivaroitus!

MS

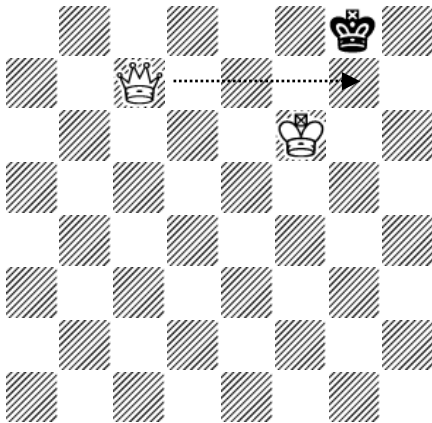


Musta voi edelleen siirtyä viimeisellä rivillä ja odotella kunnes valkea tulee antamaan matin.

7...Kf8 8.Kf6 Kg8

Musta kuningas voi edelleen siirtyä.

VS



9.Dg7#

Muista siis...

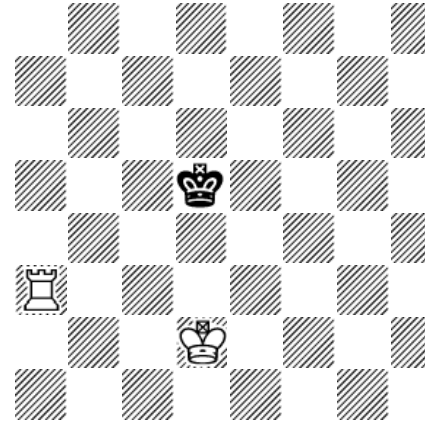
- Aja kuningas laudan reunalle – matin tekeminen tapahtuu kiristämällä verkkoa pikku hiljaa.
- Tarvitset kuningasta avuksesi, kuningatar ei pysty tekemään mattia yksinään.
- Kun musta kuningas uhkaa jäädä täysin ilman pakoruutuja anna tälle hieman tilaa ja tuo kuninkaasi lähemmäksi.

Matti on tulossa.

4. Kuningas + Torni vs Kuningas

Kuningas ja torni tekevät matin mutta aikaa kuluu hieman kauemmin kuin edellä. Torneissa on se hyvä puoli, että musta pääsee hyvin harvoin pattiin.

VS



Periaate on sama kuin edellä..

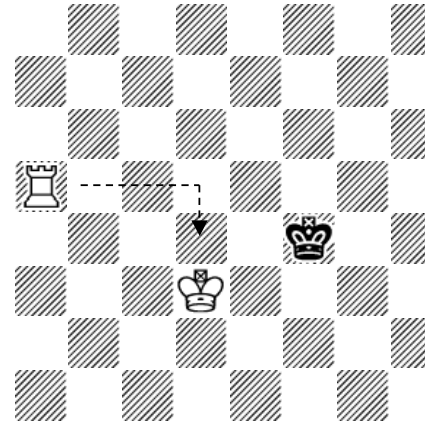
1. Pienennä mustan aluetta pikku hiljaa
2. Tuo kuninkaasi tukemaan tornia, matti ei onnistu ilman kuningastasi.

Esimerkiksi :

1.Kd3 Ke5 2.Ta5+ Kf4

Urakka alkaa jälleen.

VS



Usein K+T loppupeleissä käy tällä tavoin – valkea kuningas ei voi siirtyä eteenpäin eikä torni pysty pienentämään mustan aluetta.

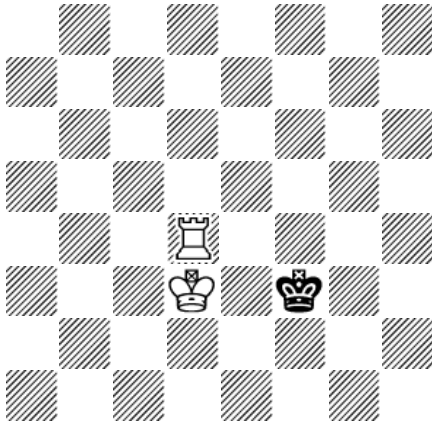
Mitä valkea voi tehdä?

Valkean ei tarvitse tehdä mitään, hukata yksi siirto odottelemalla ja antaa mustan kuninkaan itse siirtyä kauemmas!

3.Td5 Kf3 4.Td4

Valkealla ei oikein ole hyviä siirtoja.

MS

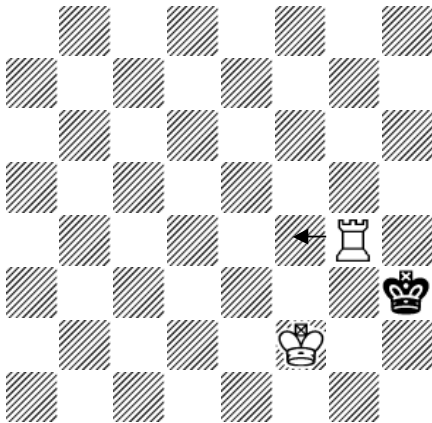


Kuningas joutuu perääntymään vähä vähältä kohti laudan reunaa. Kuninkaalla ja tornilla patti ei synny kovin usein mutta kannattaa olla silti tarkkana mitä vähemmän mustalla on mahdollisia ruutuja enää käytettävissään.

4...Kf2 5.Tf4+ Kg3 6.Ke3 Kg2 7.Tg4+ Kh3 8.Kf3 Kh2 9.Kf2 Kh3

Hitaasti hyvä tulee..

VS



Entä nyt? Musta kuningas on ajettu reunaan mutta jos valkea pelaa Kf3 niin tilanne ei edisty.

Valkean ei tarvitse taaskaan tehdä mitään – odottaa vain yksi siirto kun mustan on pakko siirtyä ruutuun h2.

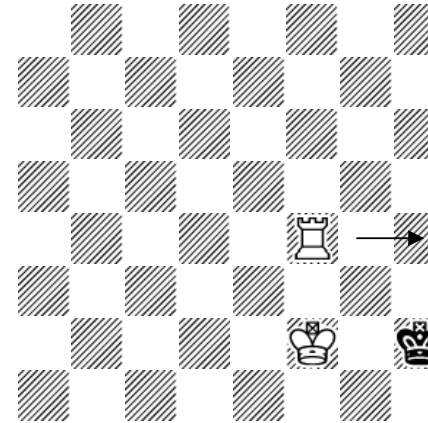
10.Tf4

Torni siirtyy hieman taaksepäin mutta mustan kuninkaan alue ei kasva, nyt matti tulee seuraavalla siirrolla.

Tärkeä tilanne – matti on lähellä.

10...Kh2

VS



Ja viimein matti siirrolla 11.Th4#

- Matin tekemisessä ei tarvitse hosua tai kiirehtiä.
- Mikäli et keksi hyvää siirtoa joka edesauttaa matin tekemistä, niin ”tuhlaa” siirtovuorosi siirtämällä tornia – yleensä musta kuningas joutuu siirtymään huonompaan ruutuun.

Valkea tekee viimein matin.

HARJOITUKSIA

Seuraavat harjoitukset tehdään pareittain. Aluksi pelaaja A yrittää tehdä matin B:stä, kun matti on onnistunut vaihtavat pelaajat puolia.

Kun molemmat pelaajat ovat tehneet matin siirrytään seuraavaan harjoitukseen.

1. Pelaajalla A on Kuningas + Daami + Torni, B:llä vain Kuningas. Pelaaja jolla on pelkkä kuningas saa määrätä nappuloiden aloituspaikat laudalla.
2. Pelaajalla A on Kuningas + 2 x Torni, B:llä vain Kuningas. Pelaaja jolla on pelkkä kuningas saa määrätä nappuloiden aloituspaikat laudalla.
3. Pelaajalla A on Kuningas + Daami, B:llä vain Kuningas. Pelaaja jolla on pelkkä kuningas saa määrätä nappuloiden aloituspaikat laudalla.
4. Pelaajalla A on Kuningas + Torni, B:llä vain Kuningas. Pelaaja jolla on pelkkä kuningas saa määrätä nappuloiden aloituspaikat laudalla.

Lähteet

Jeremy Silman : Silman's Complete Endgame Course
Thomas ja Aulikki Ristoja : Shakki (Perusteet)