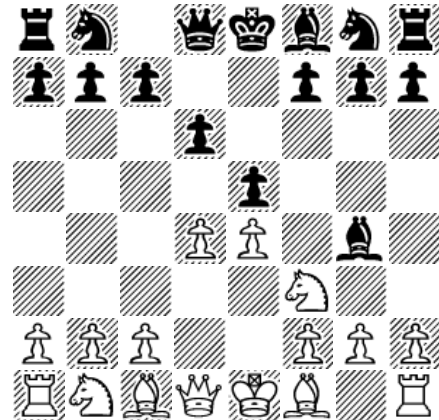


PELI 1

Paul Morphy – Herttua Karl von Braunschweig ja Kreivi Isouard [C41]
Pariisi, 1858

Seuraavaa peliä kutsutaan Ooppera peliksi sillä se pelattiin Sevillan parturin välijalla. Pelissä käy selvästi ilmi kuinka upseerit tulisi kehittää ja luoda samalla uhkia.

VS



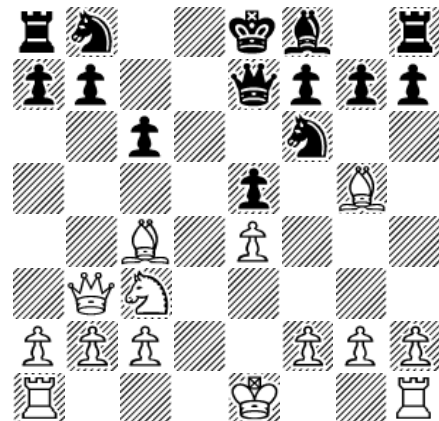
Valkean siirto (4...Lg4 jälkeen)

1.e4 e5
2.Rf3 d6
3.d4 Lg4?

“Jo tämä on heikko siirto.”—Fischer

- Miksi Lg4 ei ole hyvä siirto?
- Mitä mustan olisi kannattanut pelata?

MS



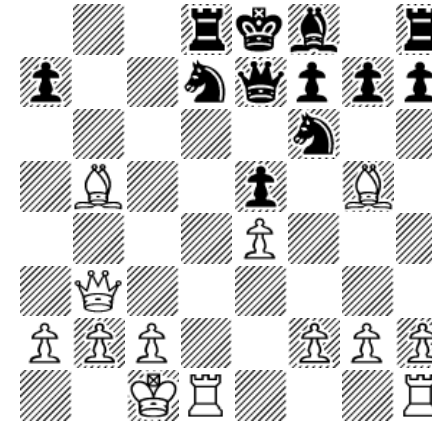
Mustan siirto (9.Lg5 jälkeen)

4.dxe5 Lxf3
5.Dxf3 dxe5
6.Lc4 Rf6?
7.Db3 De7
8.Rc3 c6
9.Lg5

“Mustan tilanne muistuttaa zugzwang – asemaa. Hän ei voi kehittää toista ratsuaan koska b7-sotilas on tippumassa, lähetti on kuningattaren takana jumissa.”
—Fischer

- Miksi 6...Rf6 on heikko siirto?
- Mitä valkea olisi pelannut jos musta puolustaisi f7-sotilaan pelaamalla 6...Rh6??

VS



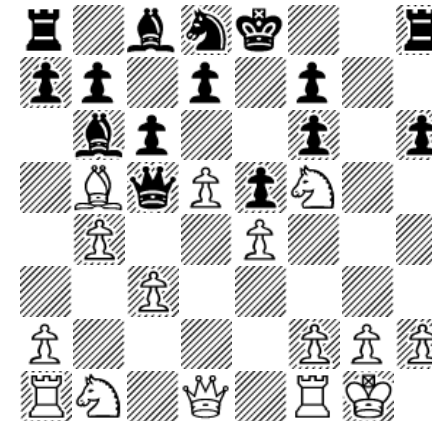
Valkean siirto (12...Td8 jälkeen)

9...b5?
10.Rxb5! cxb5
11.Lxb5+ Rbd7
12.0-0 Rd8
13.Txd7! Txd7
14.Td1 De6
15.Lxd7+ Rxd7
16.Db8+ Rxb8
17.Td8# 1-0

PELI 2

Paul Morphy - Ernest Morphy [C64]
New Orleans, 1856

MS



Mustan siirto (12.b4 jälkeen)

1.e4 e5 2.Rf3 Rc6 3.Lb5 Lc5 4.c3 De7
5.0-0 Rf6 6.d4 Lb6 7.Lg5 h6 8.Lxf6 gxf6
9.d5 Rd8 10.Rh4 c6 11.Rf5 Dc5 12.b4
Df8 13.dxc6 dxc6 14.Rd6+ Ke7 15.Dd3
cxb5 16.Rxc8+ Txc8 17.Td1 Dg7
18.Dd7+ Kf8 19.Dxc8 1-0

- Miksi musta ei lyönyt lähettä siirrolla 12...Dxb5?
- Kiinnitä pelissä huomio a.) valkean ratsuun f5-ruudussa, b.) avoimen d-linjan käyttöön ja c.) linnoittautumattoman kuninkaan ongelmaan