

Tiitta,Lotta **A10**
 Holestiakova,Nina **1053**
 European Union Youth Championship 2018 (5.13) **1100**

1.c4 Vastustaja katsoi siirtoa kuulemma hieman ihmeissään – voisiko olla että hänellä ei ole valmista siirtoa tätä vastaan!? **1...d5?!** Asemallinen virhe vaihtaa d-sotilas c-sotilaaseen. **2.cxd5 Dxd5 3.Rc3 Dd8** Kun vertaa asemaa skandinaavialaiseen niin selvästi asema on valkealle parempi kun valkealla on sekä d- että e-sotilaat jäljellä. **4.d4 Rf6 5.g3**

[5.Rf3 olisi voinut olla hyvä pelata ensin, jotta musta ei voi pelata ...e7-e5.]

5...g6

[5...e5!? 6.dxe5 Dxd1+ 7.Rxd1 Rfd7 8.Rf3 Rc6 9.Lf4 Lb4+ 10.Rc3 0-0 valkean pienin eduin.]

6.Lg2 c6 7.Rf3 Lg7 8.0-0 0-0 9.e3?!

[Asema velvoittaa ottamaan sotilailla keskustan haltuun. 9.e4!]

9...Db6?!

[9...Lf5 10.Te1 Re4±]

10.Re5

[10.e4]

10...Rbd7 11.Rc4

[11.f4!?]

11...Da6 12.b3 b5 13.Rd2 Db6

14.De2?! Kömpelö ruutu kuningattarelle.

[14.Lb2]

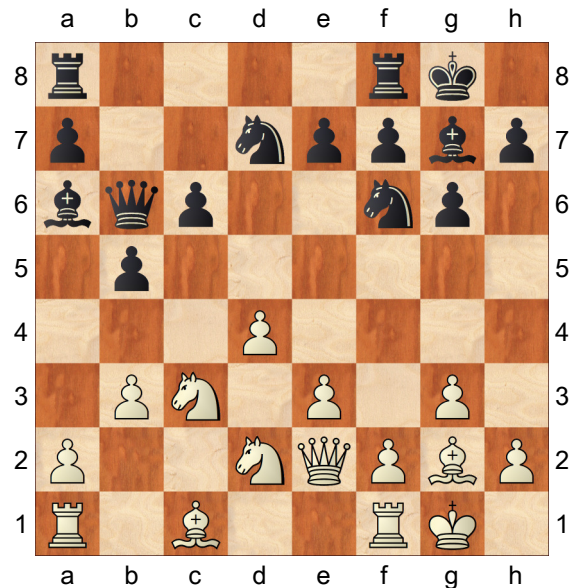
[14.Dc2]

14...La6?!

[14...e5 15.Rf3 exd4 16.Rxd4 Lb7=]

(Diagram)

15.b4! Nyt valkealla on parempi asema



kun mustan lähetti on kömpelösti a6:ssa eikä musta voi pelata ...a7-a5-siirtoa.

15...Tac8?

[15...e5 Pitäisi pelata tässäkin muunnelmassa. 16.Rb3]

16.Lb2 Tfe8 17.Rde4

[17.Rce4! -ratsu olisi ollut parempi. Ratsulla ei c3:ssa ole muita hyviä jatkoruutuja, se olisi b2-lähetin sekä c-linjalle tulevan tornin tiellä.]

17...Lf8?!

[17...Lb7]

18.Lh3 Ei ole kovin onnistunut ruutu lähelille, menee turhaan pois pitkältä diagonaalilta.

[18.Tfd1]

18...e6

[18...Tc7 19.a3 Lc8]

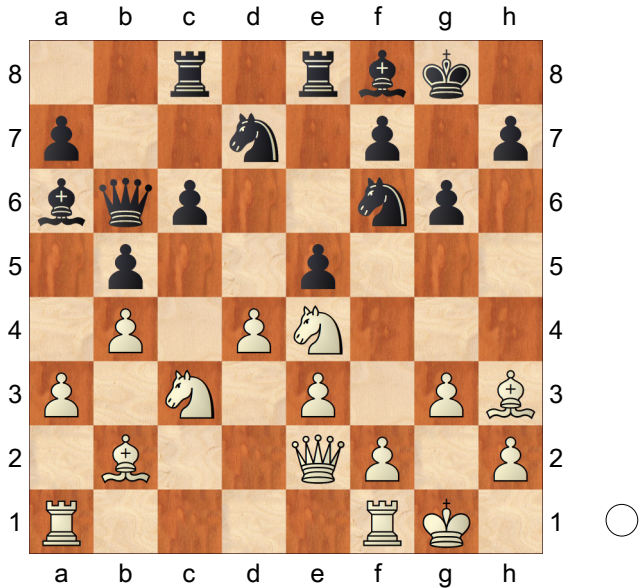
19.a3 e5??

[19...Dc7 20.Rxf6+ Rxf6 21.Tfc1]

(Diagram)

Syöttää runsaasti nappulaa... **20.Rxf6+**

[20.dxe5 Txe5 21.Rxf6+ Rxf6]



20...Rxf6 21.Lxc8 Lxc8 22.dxe5 Txe5 23.Ra4! Db8 24.Lxe5 Dxe5 25.Db2?!
 [25.Rc5 ja valkealla on voittoa lupaava etu.On hyvä huomata miten hyvin kuningatar e2:ssa suojaa f3-ruutua.]

[26...Lxc5! 27.bxc5?? (27.Dc1 Lb6 28.Dxc6 Re4 ja mustan kaikki upseerit ovat todella vaarallisia hyökkäysnappuloita.) 27...Df3 ja musta voittaa koska uhkaus ...Lh3 on liian vaarallinen.]

27.Rd3! Nyt kun ratsua ei lyöty niin se tulee estämään matin syntymisen.

27...c5 28.Re1

[28.Re5]

28...Dc6 29.f3! Rd5 30.Dd2 De6?!

[30...cxb4 31.Tc1 Rc3 32.Rd3]

31.e4 Rf6 32.Rg2 Db6 33.Df2 Lh3?!

Vaikka valkealla oli aikapula niin musta pelaa nopeasti eikä niin tarkkoja siirtoja.

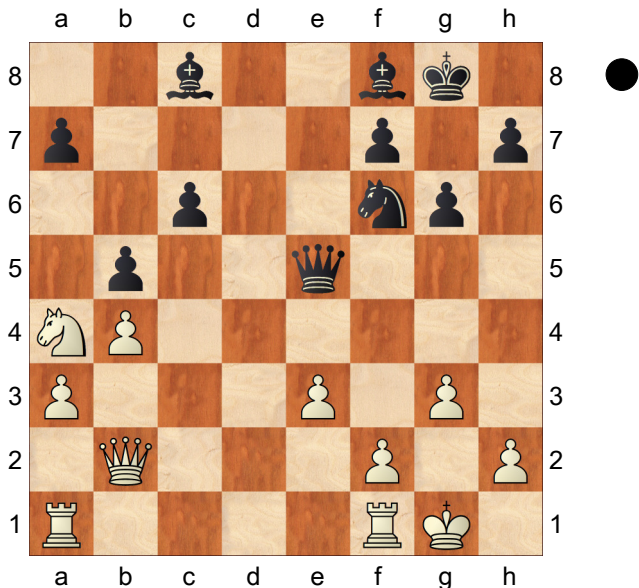
[33...Dc7]

34.Tac1 Lxg2 35.Kxg2 Rd7 36.Tfd1

Re5 37.bxc5 Df6 38.f4 Rg4 39.De2

De6 40.h3 Db3 41.hxg4

1-0



25...Df5! Erittäin hyvä käytännön yritys.

26.Rc5??

[26.Rc3]

26...Df3??