

□ Sosovickova, Martina

■ Tiitta, Lotta

European Union Youth Championship 2018 (7.10)

1.e4 c5 2.Rf3 g6 3.d4 cxd4 4.Rxd4  
Lg7 5.Le3 Rc6 6.Rc3 Rf6 7.Lc4 0-0  
8.0-0?!

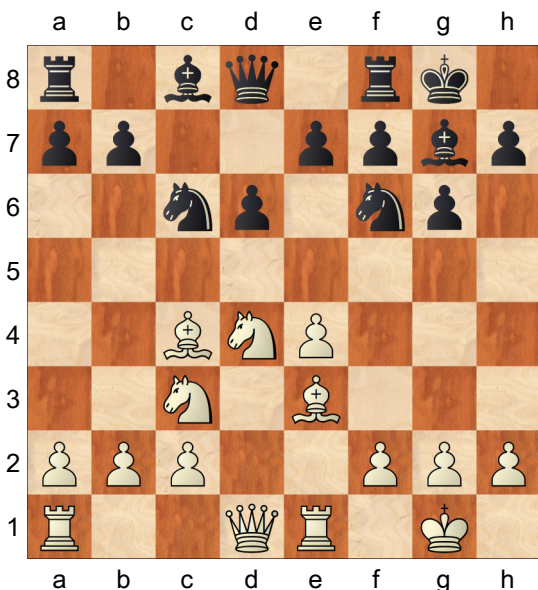
[ 8.Lb3! ]

8...d6!?

[ Nyt musta tasoittaisi helposti  
pelaamalla 8...Rxe4 9.Rxe4 d5  
10.Rxc6 bxc6 11.Ld3 dxe4 12.Lxe4  
ja nyt vaikka La6 ]

9.Te1?!

[ 9.h3 ]



9...Rg4 10.Rxc6 Rxe3?

[ 10...bxc6 11.Ld4?! e5 12.Le3 d5!  
13.exd5?! Dh4! 14.h3?! Rxe3  
15.Txe3 Dxc4 ]

11.Txe3?

[ 11.Rxe7+! Dxe7 12.Txe3  
ja valkealla on sotilas enemmän. ]

11...bxc6 mustalla on selvä etu  
paremman sotilaskeskustan sekä

B72

1100

1053

tummaruutuisen lähetin takia. 12.Dd3  
e6 13.Tee1 d5 14.exd5 cxd5 15.Lb3  
Db6

[ 15...a5!? yrittäen uhata ...a4 olisi  
ollut mielenkiintoinen. ]

16.Tad1 La6 17.Dd2 Tad8?!

[ 17...Tfd8 olisi parempi torni koska  
toista tornia kaivataan c- tai b-  
linjoilla. ]

18.h3 d4?!

[ 18...Dc5!? ja painostus c3-ratsua  
kohti. ]

19.Ra4?!

[ 19.Re4 mustan pienin eduin. Ratsu  
pääsee kivasti peliin ja b3-lähehtikin  
uhkaa paremmin ruutuja. ]

19...Dc6

[ 19...Dc7 ]

20.Db4 Lb7 21.f3 Tc8

[ 21...Dc7! olisi hyvä ideana viedä  
kuningatar g3:een ja sitten pelata  
lähetti e5:een. ]

22.Dd2

[ 22.c3 ]

22...Tfd8 23.Dc1?! Mustalla on erittäin  
hyvä asema eikä valkealla ole mitään  
vastapeliä. 23...Da6

[ 23...Dc7! ]

24.Dd2 Lf8 25.De2 Dc6

[ 25...Dxe2 olisi voinut olla hyvä koska  
mustalla alkoi aika käydä vähiin. On  
hyvä yksinkertaistaa jos ja kun alkaa  
aika käydä vähiin. 26.Txe2 Lg7 27.c3  
d3 mustan selvin eduin. ]

26.Df2 La6?

[ 26...Lg7 ]

27.c3?

[ 27.Txd4 on hurjan näköinen avatessa  
g1-a7 diagonaalin, mutta tuntuisi  
kestävän. Lb5 28.Ted1 Le7 29.Kh1  
eikä ratsumies a4:stä ole tippumassa. ]

27...dxc3

[ 27...d3!? ]

**28.Dc2 Txd1**

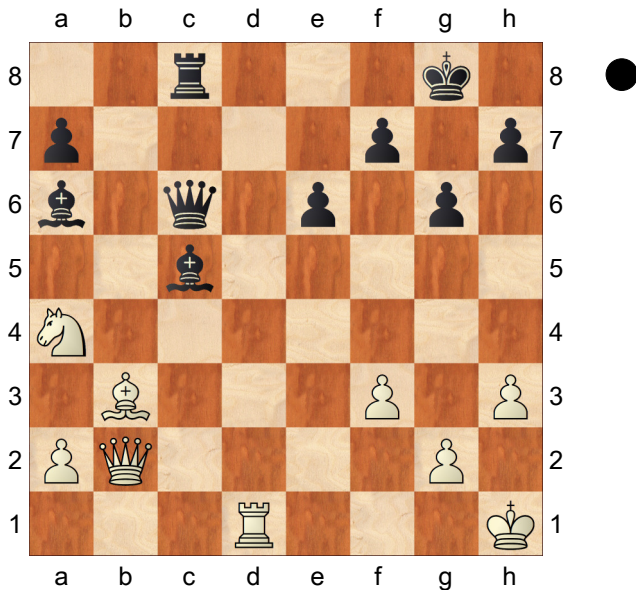
[ 28...cxb2 ]

**29.Txd1 Lc5+?!**

[ 29...cxb2 30.Dxc6 Txc6 31.Rxb2  
ja asema on todella hyvä mustalle,  
onhan hänellä sotilas enemmän ja  
aivan loistava tummaruutuinen lähetti. ]

**30.Kh1 cxb2 31.Dxb2**

[ 31.Rxc5 Dxc5 32.Dxb2 De3  
mustan eduin. ]



**31...Tb8??** Tämän pitäisi hävitä suoraan.  
Onneksi valkea ei nyt käyttänyt  
enempää aikaansa ja löytänyt parasta  
siirtoa.

[ 31...Lf8! pitäen lähetin laudalla olisi  
ollut hyvä idea. Ratsu a4:ssä on  
poissa pelistä. ]

**32.Tc1??**

[ 32.De5! olisi johtanut valkean  
selkeään voittoasemaan esim. Tc8  
33.Rxc5 Dxc5 34.Td8+ Txd8  
35.Dxc5+- ]

**32...Dxa4!** Ja samalla musta ehdotti  
tasapeliä ja tähän valkea suostui

mielellään. Peli olisi voinut jatkua **33.De5  
Db4 34.Dxc5 Dxc5 35.Txc5**  
mustan pienin eduin.

$\frac{1}{2}-\frac{1}{2}$